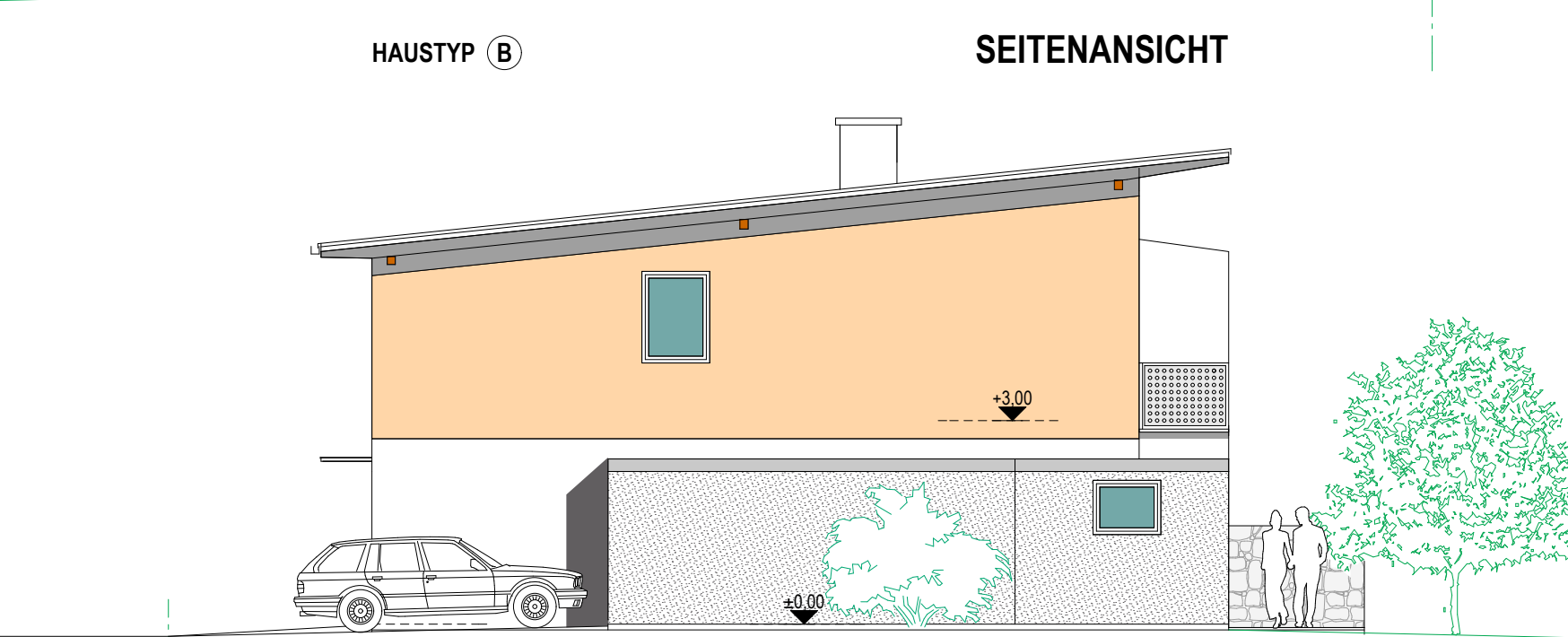


HAUSTYP B

SEITENANSICHT



HAUSTYP A

SEITENANSICHT

PROCON
 GESELLSCHAFT FÜR DORF- UND
 REGIONALENTWICKLUNG M.B.H.
 ZEHNERBERG 20, 4407 DIETACH

INGENIEURBÜRO FÜR BAUWESEN
 PROJEKTPLANUNG - AUSSCHREIBUNG - BAULEITUNG
 BAUMEISTER ING. PETER GANGLBERGER
 ZEITLING 31, 4320 PERG

WOHN PARK
DIETACH - FORELLENWEG

SEITENANSICHTEN

STANDARD
100 AB

PL. NR.:

DIE-FOW-VPL-S-1-HT-AB

MASSSTAB

M 1:100

- ABRUCH
- BESTAND
- BETON
- GIPSKARTON
- HOLZ

DATUM

10-05-2009

- STAHLBETON
- ZIEGEL
- DÄMMUNG
- STAHL
- LEICHTBAUWAND

ÄNDERUNG